

Nel cuore della Puglia: dal progetto alla macchina



Dalla progettazione e realizzazione di nuove macchine all'*up-grade* di impianti già esistenti, dallo studio di software di supervisione alla realizzazione di prototipi per esigenze specifiche del cliente: parliamo di Diamec Technology. Specializzata nella definizione di soluzioni integrate e nella realizzazione di macchine speciali per l'automazione dei processi industriali di movimentazione, assemblaggio, controllo, prova e marcatura di componenti per molteplici applicazioni manifatturiere, questa consolidata realtà pugliese vanta molteplici punti di forza.

di Simona Cozzi

Diamec Technology è un'azienda a capitale privato fondata nel 2004, che si occupa della realizzazione di impianti di automazione industriale ad elevato contenuto tecnologico e di sistemi integrati di produzione, commissionati da grosse multinazionali sia del settore automotive che di altri comparti produttivi. Certificata ISO 9001:2000 dal 2005 ha concentrato ultimamente la propria attenzione anche nello sviluppo di nuovi prodotti derivanti, in parte, da progetti di ricerca finanziati dal Ministero delle Attività Produttive nei seguenti settori: marcatura industriale, elettronico, ma-

terial processing, tecnologia *fiber laser*, robotica. È amministrata da un Amministratore Unico e sorge nel comprensorio industriale di Bari su un'area di circa 8.000 mq. La superficie coperta, distribuita secondo le esigenze produttive, ammonta a circa 1.600 mq.

Soluzioni innovative ad elevato contenuto tecnologico

L'attività Diamec Technology è orientata verso la soddisfazione delle richieste del cliente e si distingue nella realizzazione di impianti ad alto contenuto progettuale e tecnologico. La so-





La sede
Diamec a Bari.



Banco controllo altezza
e oliatura piattelli pompanti.



Banco di test portata
valvola iniettore.

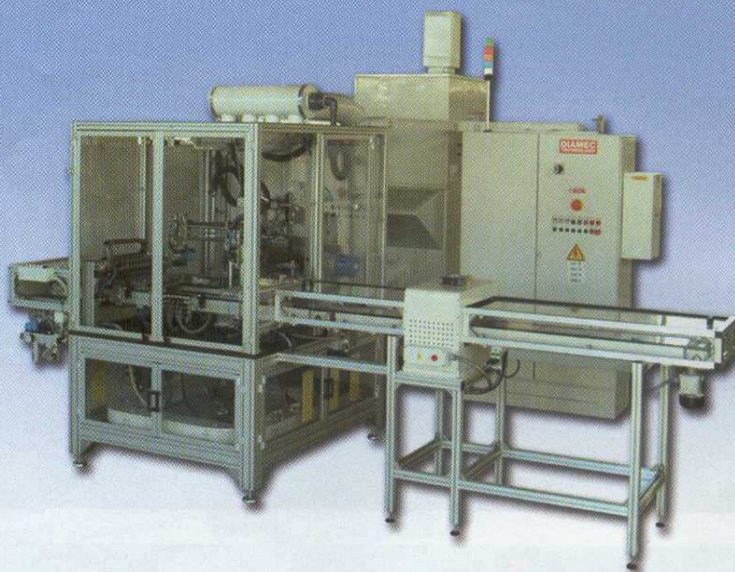
cietà propone soluzioni innovative e competitive cercando di minimizzarne i costi. Secondo questa prospettiva, la filosofia che unisce l'azienda ai suoi clienti è di condividere il rispettivo *know-how* a partire dalla fase di progettazione. In particolare Diamec Technology si propone come "partner" affidabile per affrontare e risolvere queste richieste: progettazione e realizzazione di nuove macchine; *up-grade* di impianti esistenti al variare delle esigenze di produzione; progettazione di software di supervisione dedicato alla gestione del prodotto "non conforme alla specifica"; progettazio-

ne e realizzazione di prototipi per esigenze specifiche del cliente. Recentemente l'azienda ha introdotto il servizio di manutenzione su macchinari speciali installati in stabilimenti produttivi operanti nel centro e sud Italia, per interventi programmati e/o su chiamata, oltre alla produzione di quadristica industriale conto terzi su impianti di processo.

Professionalità delle risorse umane e lavoro in team

Punto di forza dell'azienda sono le risorse umane, caratterizzate da una grande professio-

Banco
spazzolatura
ancorine.



Progetti	Partners
Sviluppo di un prototipo innovativo di un sistema integrato di assemblaggio, prova e marcatura a controllo centralizzato con l'impiego di dispositivi FPGA	Istituzioni Universitarie (Politecnico di Milano e Bari)
Sviluppo di un prototipo innovativo di un sistema automatico di riconoscimento in-process delle zone di marcatura	Istituzioni Universitarie (Politecnico di Bari), Centro Laser (Casamassima-Ba).
Sviluppo di un prototipo innovativo di un sistema automatico di identificazione e controllo qualità mediante ispezione visiva su linee di automazione industriale	Istituzioni Universitarie (Politecnico di Bari), Tecnopolis(Casamassima-Ba)
Ricerca e Sviluppo di Metodologie per la Meccanica Sperimentale e la diagnostica strutturale	Istituzioni Universitarie (Politecnico di Bari - DIMEG, DEE, DICA)

Tabella 1: proposte di ricerca presentate da Diamec Technology.

nalità e capacità di adattamento alle esigenze del cliente e della società. Per consolidare il valore e la competenza di tali risorse vengono fatti molti investimenti diretti che talvolta, se possibile, attingono a risorse finanziarie esterne (regionali / nazionali) necessarie alla definizione di programmi di aggiornamento specialistici in stretta collaborazione con il mondo accademico nazionale.

La forza lavoro attualmente presente nelle aree meccanica, elettrotecnica, elettronica e software è composta per il 50% da progettisti, per il 35% da addetti alla fabbricazione, e per il restante 15% da risorse interne a supporto delle seguenti aree: gestionale, commerciale, amministrativa, qualità. Questa realtà pugliese si

avvale inoltre della capacità di lavorare in *team*, condizione fondamentale per poter operare quotidianamente in *partnership* con i clienti, anticipando sin dall'offerta le loro esigenze produttive in continua e naturale evoluzione. Il motto aziendale infatti è: "Dal progetto alla macchina".

Soluzioni integrate e macchine speciali

Diamec Technology è specializzata nella definizione di soluzioni integrate e nella realizzazione di macchine speciali per l'automazione dei processi industriali di movimentazione, assemblaggio, controllo, prova e marcatura di componenti per molteplici applicazioni manifatturiere.

Le soluzioni integrate che quotidianamente vengono progettate e realizzate su misura per i clienti con forniture "chiavi in mano" sono le seguenti: sistemi di automazione; sistemi di marcatura a micropercussione con controllo numerico; sistemi di prova; sistemi di manipolazione; impianti robotizzati di asservimento a macchine di lavorazione e/o processo; sistemi di supervisione; adeguamento e marcatura "CE" in conformità alla direttiva macchine 89/392/CEE di macchinari e impianti produttivi esistenti; marcatori a micropercussione con CN e stazioni integrate di marcatura laser; studi di fattibilità; Ricerca & Sviluppo; progettazione e realizzazione di prototipi per esigenze



Linea
di controllo
finale pompe
CPIH.

specifiche del cliente finalizzate alla R&S; manutenzione di impianti di automazione; realizzazione di quadristica industriale; realizzazione di particolari meccanici costruttivi e attrezzature secondo specifiche richieste.

In qualità di "costruttore di macchinari speciali" chiavi in mano per l'assemblaggio e il collaudo di componenti per numerose applicazioni manifatturiere, l'azienda ha sviluppato molteplici competenze interne, che vengono continuamente aggiornate e condivise.

Ricerca e sviluppo nell'automazione industriale

Grazie alla versatilità della struttura organizzativa e alla consolidata esperienza di progettisti e disegnatori, conseguenza diretta di anni di lavoro nel settore tecnologico informatico e, soprattutto, in virtù di un *know-how* acquisito in seguito ai contatti e alle collaborazioni con le Università e con Enti di Ricerca, Diamec Technology è attualmente in grado di soddisfare le richieste particolari dei clienti che, per le proprie esigenze produttive, hanno bisogno di macchine o linee "speciali", non reperibili direttamente sul mercato. È stato quindi definito il gruppo di R&S, con l'obiettivo principale di proporre lo sviluppo di soluzioni altamente innovative in diversi campi del settore dell'automazione.

Le competenze specialistiche dei ricercatori in settori di avanguardia, quali la meccanica,

l'elettronica, l'informatica, la pneumatica, non si fermano all'esecuzione del progetto su carta, alla stesura degli elaborati tecnici e ai calcoli di massima e strutturali, ma possono portare, con l'ausilio di un attrezzato laboratorio di ricerca e a personale d'officina altamente qualificato, alla realizzazione e al collaudo del prototipo industriale. Su richiesta esplicita dei clienti, si può arrivare a definire le varie fasi di lavorazione del prodotto in modo da svilupparne l'industrializzazione, intesa come passaggio dal singolo pezzo prototipale alla produzione su vasta scala.

In stretta collaborazione con le istituzioni universitarie, quali il Dipartimento di Elettronica ed Elettrotecnica nonché con il Dipartimento di Meccanica del Politecnico di Bari e altri centri di ricerca nazionali, sono state presentate proposte di ricerca a valere su fondi sia nazionali che regionali come illustrato nella Tabella 1. All'interno delle proprie realizzazioni vengono integrati componenti e sistemi di prestigiose case produttrici a livello internazionale, mentre la costruzione dei particolari meccanici integralmente progettati, disegnati e verificati internamente è affidata all'officina Diamec e ad altre specializzate nella meccanica di precisione.

Diamec Technology è quindi un'importante realtà nel settore dell'automazione industriale che realizza impianti ad elevato contenuto tecnologico per molteplici settori applicativi. ■